

# INFORMATION POUR LES FÉDÉRATIONS PROFESSIONNELLES ET FOURNISSEURS DE SOLUTIONS

**26 Avril 2024**



# ORDRE DU JOUR

1. STATISTIQUES SUR LA QUALITÉ DES REMISES
2. CALENDRIERS DES TAXONOMIES
3. CARTE DE VISITE FONCTIONNELLE : NOUVEAUTÉS
4. RESTITUTION DES CONTRÔLES EGDQ
5. DÉCLARATION DE DROITS À SIGNER
6. RAPPEL SUR LA DOCUMENTATION, LIENS ET CONTACTS UTILES POUR LES REPORTINGS À L'ACPR
7. QUESTIONS/RÉPONSES

## 2. STATISTIQUES SUR LA QUALITÉ DES DONNÉES 1/6

### Evolution du taux de remises et de qualité des assujettis MSI Arrêtés Q3 et Q4 2023 Remises liquidités ALM\_LCR

<b>MSI LIQUIDITE à J+1</b>	<b>Taux de remise</b>	<b>Taux de qualité</b>	<b>Taux de qualité</b> <i>Dont taux de remises valides</i>	<b>Taux de qualité</b> <i>Dont taux de remises avec avertissement</i>	<b>Taux de remises en erreur</b>
Q3_2023	100%	100%	100%	0%	0%
Q4_2023	100%	100%	92%	8%	0%

<b>MSI LIQUIDITE à J+11</b>	<b>Taux de remise</b>	<b>Taux de qualité</b>	<b>Taux de qualité</b> <i>Dont taux de remises valides</i>	<b>Taux de qualité</b> <i>Dont taux de remises avec avertissement</i>	<b>Taux de remises en erreur</b>
Q3_2023	100%	100%	100%	0%	0%
Q4_2023	100%	100%	92%	8%	0%

<b>MSI LIQUIDITE à J+26</b>	<b>Taux de remise</b>	<b>Taux de qualité</b>	<b>Taux de qualité</b> <i>Dont taux de remises valides</i>	<b>Taux de qualité</b> <i>Dont taux de remises avec avertissement</i>	<b>Taux de remises en erreur</b>
Q3_2023	100%	100%	100%	0%	0%
Q4_2023	100%	100%	95%	5%	0%

## 2. STATISTIQUES SUR LA QUALITÉ DES DONNÉES 2/6

### Evolution du taux de remises et de qualité des assujettis SI Arrêtés Q3 et Q4 2023 Remises liquidités ALM\_LCR

<b>SI LIQUIDITE à J+1</b>	<b>Taux de remise</b>	<b>Taux de qualité</b>	<b>Taux de qualité</b> <i>Dont taux de remises valides</i>	<b>Taux de qualité</b> <i>Dont taux de remises avec avertissement</i>	<b>Taux de remises en erreur</b>
Q3_2023	99%	100%	98%	2%	0%
Q4_2023	99%	100%	97%	3%	0%

<b>SI LIQUIDITE à J+11</b>	<b>Taux de remise</b>	<b>Taux de qualité</b>	<b>Taux de qualité</b> <i>Dont taux de remises valides</i>	<b>Taux de qualité</b> <i>Dont taux de remises avec avertissement</i>	<b>Taux de remises en erreur</b>
Q3_2023	99%	100%	98%	2%	0%
Q4_2023	99%	100%	97%	3%	0%

<b>SI LIQUIDITE à J+26</b>	<b>Taux de remise</b>	<b>Taux de qualité</b>	<b>Taux de qualité</b> <i>Dont taux de remises valides</i>	<b>Taux de qualité</b> <i>Dont taux de remises avec avertissement</i>	<b>Taux de remises en erreur</b>
Q3_2023	100%	100%	98%	2%	0%
Q4_2023	100%	100%	97%	3%	0%

## 2. STATISTIQUES SUR LA QUALITÉ DES DONNÉES 3/6

### Evolution du taux de remises et de qualité des assujettis LSI Arrêtés Q3 et Q4 2023 Remises liquidités ALM\_LCR

<b>LSI LIQUIDITE à J+1</b>	<b>Taux de remise</b>	<b>Taux de qualité</b>	<b>Taux de qualité</b> <i>Dont taux de remises valides</i>	<b>Taux de qualité</b> <i>Dont taux de remises avec avertissement</i>	<b>Taux de remises en erreur</b>
Q3_2023	77%	100%	90%	10%	0%
Q4_2023	74%	100%	96%	4%	0%

<b>LSI LIQUIDITE à J+11</b>	<b>Taux de remise</b>	<b>Taux de qualité</b>	<b>Taux de qualité</b> <i>Dont taux de remises valides</i>	<b>Taux de qualité</b> <i>Dont taux de remises avec avertissement</i>	<b>Taux de remises en erreur</b>
Q3_2023	85%	100%	91%	9%	0%
Q4_2023	80%	100%	97%	3%	0%

<b>LSI LIQUIDITE à J+26</b>	<b>Taux de remise</b>	<b>Taux de qualité</b>	<b>Taux de qualité</b> <i>Dont taux de remises valides</i>	<b>Taux de qualité</b> <i>Dont taux de remises avec avertissement</i>	<b>Taux de remises en erreur</b>
Q3_2023	97%	100%	92%	8%	0%
Q4_2023	98%	100%	97%	3%	0%

## 2. STATISTIQUES SUR LA QUALITÉ DES DONNÉES 4/6

Evolution du taux de remises et de qualité des assujettis MSI  
 Arrêtés Q3 et Q4 2023  
 Collecte AE - COREP - FINREP

<b>MSI à J+1</b>	<b>Taux de remise</b>	<b>Taux de qualité</b>	<b>Taux de qualité</b> <i>Dont taux de remises valides</i>	<b>Taux de qualité</b> <i>Dont taux de remises avec avertissement</i>	<b>Taux de remises en erreur</b>
Q3_2023	99%	100%	89%	11%	0%
Q4_2023	99%	99%	84%	14%	1%

<b>MSI à J+11</b>	<b>Taux de remise</b>	<b>Taux de qualité</b>	<b>Taux de qualité</b> <i>Dont taux de remises valides</i>	<b>Taux de qualité</b> <i>Dont taux de remises avec avertissement</i>	<b>Taux de remises en erreur</b>
Q3_2023	99%	100%	89%	11%	0%
Q4_2023	99%	100%	84%	16%	0%

<b>MSI à J+26</b>	<b>Taux de remise</b>	<b>Taux de qualité</b>	<b>Taux de qualité</b> <i>Dont taux de remises valides</i>	<b>Taux de qualité</b> <i>Dont taux de remises avec avertissement</i>	<b>Taux de remises en erreur</b>
Q3_2023	100%	100%	90%	10%	0%
Q4_2023	100%	100%	84%	16%	0%

## 2. STATISTIQUES SUR LA QUALITÉ DES DONNÉES 5/6

Evolution du taux de remises et de qualité des assujettis SI  
 Arrêtés Q3 et Q4 2023  
 Collecte AE - COREP - FINREP

<b>SI à J+1</b>	<b>Taux de remise</b>	<b>Taux de qualité</b>	<b>Taux de qualité</b> <i>Dont taux de remises valides</i>	<b>Taux de qualité</b> <i>Dont taux de remises avec avertissement</i>	<b>Taux de remises en erreur</b>
Q3_2023	99%	100%	90%	9%	0%
Q4_2023	99%	99%	89%	10%	1%

<b>SI à J+11</b>	<b>Taux de remise</b>	<b>Taux de qualité</b>	<b>Taux de qualité</b> <i>Dont taux de remises valides</i>	<b>Taux de qualité</b> <i>Dont taux de remises avec avertissement</i>	<b>Taux de remises en erreur</b>
Q3_2023	100%	100%	90%	9%	0%
Q4_2023	100%	100%	89%	10%	0%

<b>SI à J+26</b>	<b>Taux de remise</b>	<b>Taux de qualité</b>	<b>Taux de qualité</b> <i>Dont taux de remises valides</i>	<b>Taux de qualité</b> <i>Dont taux de remises avec avertissement</i>	<b>Taux de remises en erreur</b>
Q3_2023	100%	100%	90%	9%	0%
Q4_2023	100%	100%	89%	10%	0%

## 2. STATISTIQUES SUR LA QUALITÉ DES DONNÉES 6/6

Evolution du taux de remises et de qualité des assujettis LSI  
 Arrêtés Q3 et Q4 2023  
 Collecte AE - COREP - FINREP

<b>LSI à J+1</b>	<b>Taux de remise</b>	<b>Taux de qualité</b>	<b>Taux de qualité</b> <i>Dont taux de remises valides</i>	<b>Taux de qualité</b> <i>Dont taux de remises avec avertissement</i>	<b>Taux de remises en erreur</b>
Q3_2023	86%	100%	86%	14%	0%
Q4_2023	86%	99%	93%	6%	1%

<b>LSI à J+11</b>	<b>Taux de remise</b>	<b>Taux de qualité</b>	<b>Taux de qualité</b> <i>Dont taux de remises valides</i>	<b>Taux de qualité</b> <i>Dont taux de remises avec avertissement</i>	<b>Taux de remises en erreur</b>
Q3_2023	93%	99%	87%	13%	1%
Q4_2023	98%	100%	95%	5%	0%

<b>LSI à J+26</b>	<b>Taux de remise</b>	<b>Taux de qualité</b>	<b>Taux de qualité</b> <i>Dont taux de remises valides</i>	<b>Taux de qualité</b> <i>Dont taux de remises avec avertissement</i>	<b>Taux de remises en erreur</b>
Q3_2023	99%	100%	84%	16%	0%
Q4_2023	100%	100%	95%	5%	0%



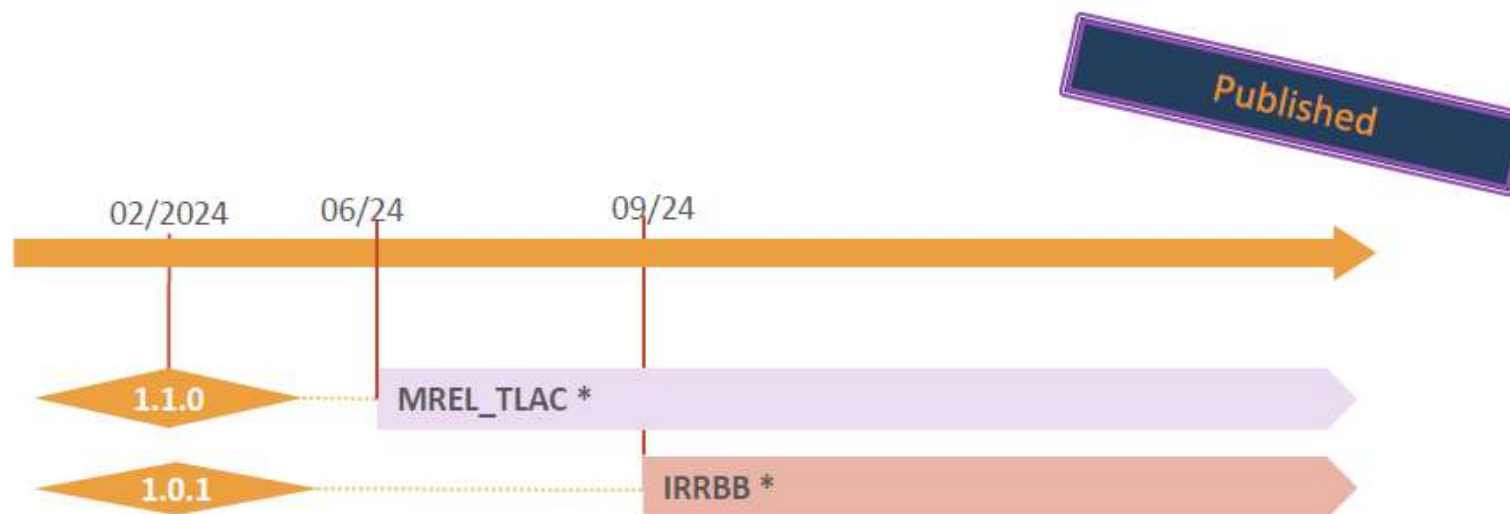
## 2. CALENDRIERS DES TAXONOMIES

Reporting	Version	Module / États	Publication	Arrêté	Texte réglementaire	Commentaire	
CRR	3.4	IRRBB	janv-24	sept-24			
	3.5	DORA	T2/T3 2024	déc-24			-Fréquence annuelle -Date de remise (1) 2025 – 31/01, (2) 2026 et plus – 31/03
		Diversity benchmarking GL					-Nouveau module dans le framework Rémunération -Fréquence : tous les 3 ans -Population : échantillon représentatif d'institutions et d'entreprises d'investissement de nature et de taille différentes. -Remise individuelle
		FRTB					mars-25
	4.0	Supervisory benchmarking (MR-RM)	2024	janv-25			mars-25
		MICAR					
COREP CRR3/CRD6 Step1							
LCB-FT	2.3.1	Banque (hors approche Groupe)	draft en juin-24	déc-24		Pour l'instant, cette version comprend : - la réactivation des contrôles portant sur les lignes facultatives en 2023 - la correction de l'assertion val_tv02-1.xml (désactivée sur version 2.3.0) - l'amélioration du référencement Banque/Assurance des contrôles inter-tableaux	
		Approche Groupe					
	Remise Excel du tableau B4-1						
RUBA	1.2		juin-24	déc-24		- Modification de libellés conformément à l'instruction 2023-I-15 - Correction de contrôles - Modification de la définition taxonomique de quelques lignes (tableaux RB06, RB07, RB41, RB68) - Modification de l'axe z ("Toutes monnaies" au lieu de "euro") sur tableau RB73 « Centralisation des dépôts et crédits » - Redéfinition de la liste des départements du tableau RB75 « Centralisation trimestrielle de crédits nouveaux à l'habitat » - Mise en place de nouveaux tableaux : (instruction 2024-I-06) RB.77.00 « Cessions de prêts non performants » : remise semestrielle en XBRL à partir de juin 2025 RB.78.00 « Cantonement des fonds des emprunteurs des gestionnaires de crédit - Social (CANTON_GC) » : remise semestrielle en XBRL applicable dès décembre 2024	

## 2. CALENDRIERS DES TAXONOMIES

### ÉVOLUTIONS EUROPÉENNES : EBA

- TAXONOMIE 3.4
- Planning

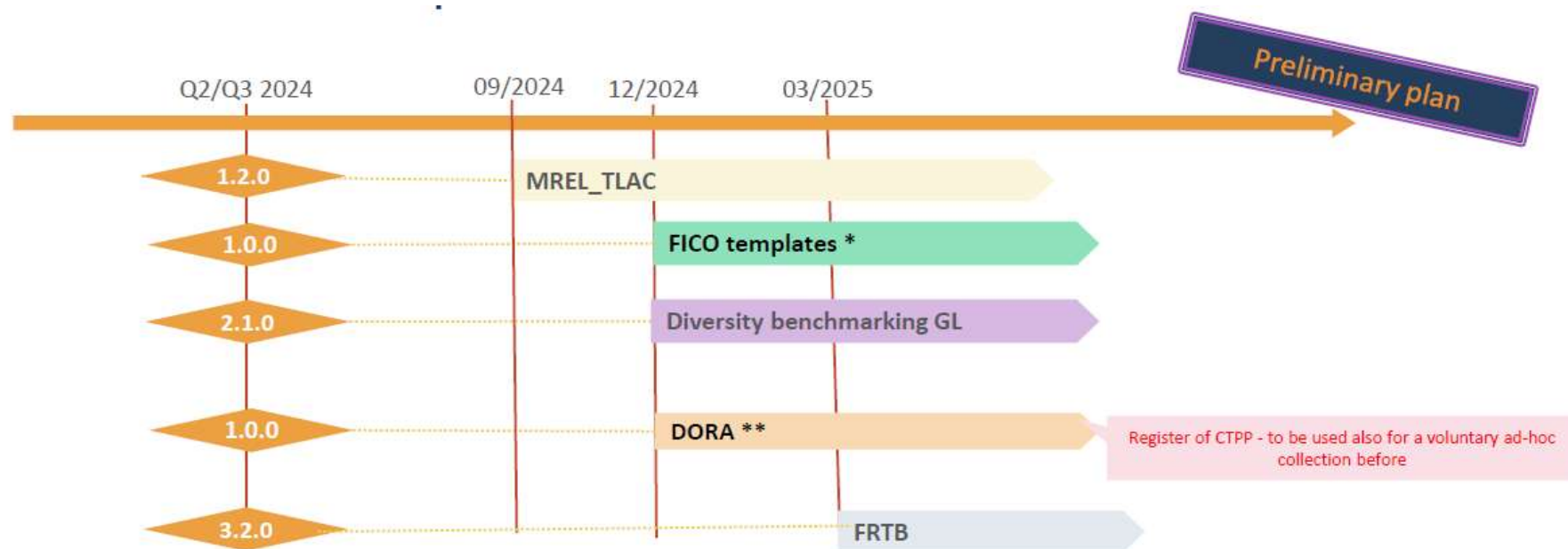


*\*MREL\_TLAC produced in 3.4 will not be used, a new version MREL\_TLAC will be produced in 3.5 because of latest changes in ITS*

## 2. CALENDRIERS DES TAXONOMIES

### ÉVOLUTIONS EUROPÉENNES : EBA

- TAXONOMIE 3.5
- Planning



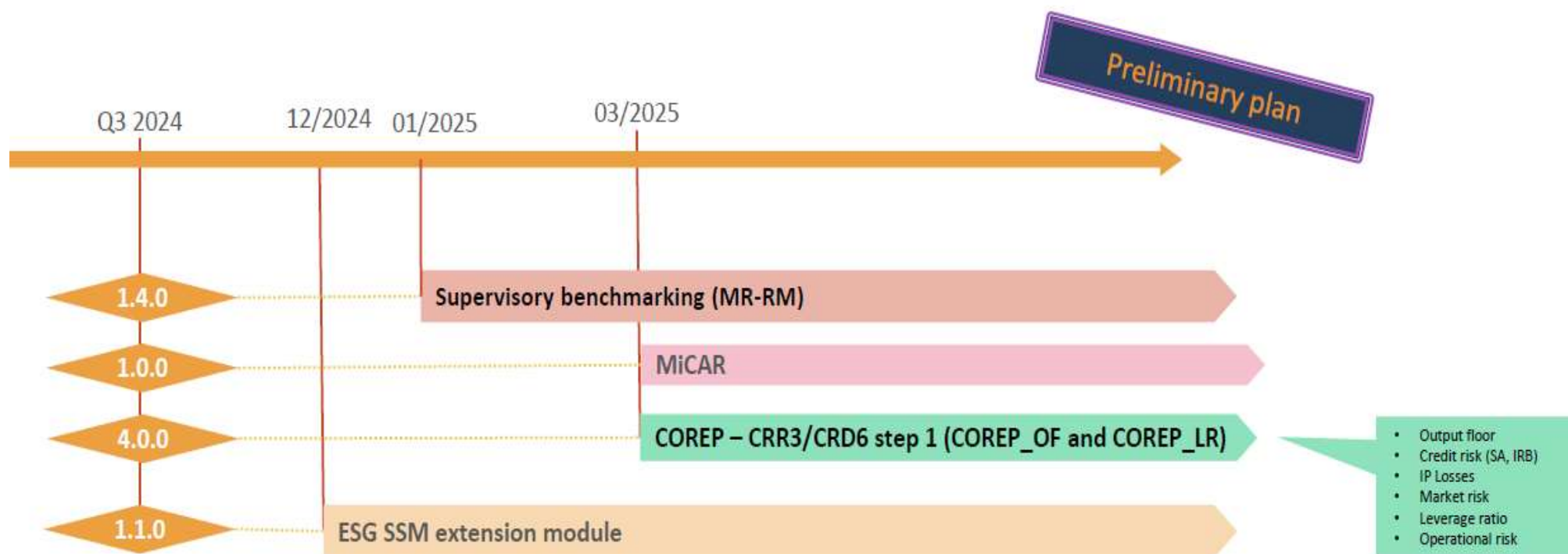
\* no (new) reporting standard, integration into technical package only

\*\* reporting standards developed in the context of the ESAs JC

## 2. CALENDRIERS DES TAXONOMIES

### ÉVOLUTIONS EUROPÉENNES : EBA

- TAXONOMIE 4.0
- Planning



### 3. CARTE DE VISITE FONCTIONNELLE : NOUVEAUTÉS

- Une nouvelle version de la carte de visite fonctionnelle sera proposée à la fin de l'année 2024
- Elle embarque des évolutions ergonomiques afin d'en améliorer la lisibilité : pavé « contacts » isolé, accordéon pour les modules

The screenshot shows a functional card interface. At the top, there is a header with a 'Banque' logo and fields for 'Dénomination', 'CIB', 'SIREN', 'LEI', and 'Date d'arrêt' (set to 2023-12). Below the header, there are two tabs: 'ATTENDUS' and 'CONTACTS', with 'CONTACTS' highlighted. A red box highlights a list of modules: BUR\_BANQ, COREP\_LE, COREP\_LR, LIQUIDITES, and RUBA, each with a '+' icon on the right.

The screenshot shows the details for the 'COREP\_LE' module. It includes a header 'COREP\_LE' and a sub-header 'COREPLE'. Key information includes 'Date d'arrêt : 30/09/2023', 'Date limite de remise', and 'Périodicité : TRIMESTRIEL - Trimestrielle'. A 'Détail des états' button is visible. Below this is a table with the following data:

Tableau	Libellé	Statut	Périodicité	Date d'arrêt	Niveau de reporting	Date limite de remise
C0001	Nature of Report (COREP)	OBLIGATOIRE	TRIMESTRIEL - Trimestrielle	31/12/2023	Consolidé	11/02/2024
C2600	Large exposures limits	OBLIGATOIRE	TRIMESTRIEL - Trimestrielle	31/12/2023	Consolidé	11/02/2024
C2700	Identification of the counterparty	OBLIGATOIRE	TRIMESTRIEL - Trimestrielle	31/12/2023	Consolidé	11/02/2024
C2800	Exposures in the non-trading and trading book	OBLIGATOIRE	TRIMESTRIEL - Trimestrielle	31/12/2023	Consolidé	11/02/2024
C2900	Detail of the exposures to individual clients within groups of connected clients	OPTIONNEL	TRIMESTRIEL - Trimestrielle	31/12/2023	Consolidé	11/02/2024

## 4. RESTITUTION DES CONTRÔLES EGDQ (1/2)

- La BCE renvoie à l'ACPR après réception de ses remises un Compte-Rendu de Traitement Européen (CRTe) contenant la restitution des contrôles taxonomiques classiques ainsi qu'un volet qui lui est propre : les contrôles EGDQ. Nous vous présentons ici le fonctionnement de la solution automatique de restitution des EGDQ qui sera mis en production fin Mai début Juin 2024.
- L'écosystème SDL de l'ACPR, en charge de l'envoi des instances à la BCE et de la réception des CRTe comprenant les contrôles EGDQ, va extraire ces contrôles EGDQ des CRTe et les mettre au format HTML qui comporteront les informations suivantes:
  - Le code du contrôle EGDQ;
  - Le degré de sévérité du contrôle ainsi que son statut;
  - Le nombre d'occurrences du contrôle;
  - Une description succincte du contrôle et des formules.
- Ces restitutions HTML seront envoyées au portail ONEGATE et seront présents dans les documents annexes. Il est à noter que ce nouveau fichier ne modifie pas le statut de la remise dans ONEGATE. Se faisant, le portail enverra une notification aux remettants dès réception des EGDQ. Ils sont téléchargeables au même titre que les CRTe.

# 4. RESTITUTION DES CONTRÔLES EGDQ (2/2)

Accueil utilisateurs ONEGATE

LISTE DES REMISES

EXPORT CSV EXPORT DOC RECHERCHER

Code du ticket	Nom du fichier	Remettant	Type de déclarant	Code de déclarant	Domaine	Date de remise	Date de l'étape	Statut	Document
1331163-1	instance_1_3254...	I271834	LEI	9695009F5UPB9IITI298	COR	02/02/2024 13:33:21	02/02/2024 13:40:25	✓	2 fichier(s) disponible(s)
1331163	3254791-2_LEI_9...	I271834			COR	02/02/2024 13:32:37	02/02/2024 13:40:41	!	
1331154	export-reports...	I2109BU	SIREN	302976592	CCA	02/02/2024 11:53:15	02/02/2024 11:54:28	✓	

Visualisation de la remise sous ONEGATE



Visuel du fichier XML EGDQ

Vérification des données identifiées	✓	02/02/2024 13:33:26	02/02/2024 13:33:26		0
Validation des XSD	✓	02/02/2024 13:33:31	02/02/2024 13:33:31		0
Écriture des notes pour l'application cliente	✓	02/02/2024 13:33:31	02/02/2024 13:33:32	2 fichier(s) disponible(s)	0
Envoi de l'instance XBRL pour contrôle	✓	02/02/2024 13:33:44	02/02/2024 13:33:45	2 fichier(s) disponible(s)	0
Vérification de l'instance XBRL	✓	02/02/2024 13:40:04	02/02/2024 13:40:04	2 fichier(s) disponible(s)	0
Traitement terminé	✓	02/02/2024 13:40:25	02/02/2024 13:40:25		0
Document(s) annexe(s)	✓	02/02/2024 13:40:05	02/02/2024 13:40:05	2 fichier(s) disponible(s)	2 messages disponibles

INFORMATION 02/02/2024 13:40:05: Validation OK de la remise 1331163-1. Veuillez consulter le compte-rendu de validation. : = Rapport\_Validation\_1331163-1.ZIP • Télécharger

INFORMATION 02/02/2024 15:05:02: Transfert de CRTE de workflow SUBA vers Onegate : = 9695009F5UPB9IITI298\_FR\_COREPOF\_2023-06-30\_20240202143911168\_CRTE\_20240202\_150500.zip • Télécharger



EGDQ Validation Report

Summary

File name : 9695009F5UPB9IITI298.CON\_FR\_COREPOF030100\_COREPOF\_2023-06-30\_20240202124049926.xbrl

Entity id : 9695009F5UPB9IITI298

Entity name : CREDIT LYONNAIS (LCL)

Referred IREF : 300450

Module : http://www.eba.europa.eu/eu/fr/xbrl/crr/fws/corep/its-005-2020/2022-03-01/mod/corep\_of.xsd

Reporting level : CON

Reference date : 2023-06-30

EGDQ anomalies

Code	Severity	Status	Occurrence	ShortDescription	PreCondition	FormulaExpression
EGDQ_C108	Error	Awaiting correction	1	Total RWAs for position, foreign exchange and commodities risks ((C02.00,r0520,c0010)) should be reported.	FILED('C_02.00') = 1	(ISNULL((T(C_02.00)R(0520)C(0010)))) = (0)

## 5. DÉCLARATION DE DROITS À SIGNER

- Processus : en vigueur depuis Septembre 2023 : Automatisation de la validation des droits à signer
    - A réception du formulaire DAS, vérification par appel aux référentiels ACPR que ce formulaire est signé par un dirigeant responsable ;
    - En cas de certificat invalide (pour le mandataire renseigné et/ou le dirigeant) et/ou de non-conformité du dirigeant) rejet de la demande de manière automatique : compte rendu sur le portail ONEGATE ;
    - Dérogation possible à ce contrôle automatique à la main des contrôleurs des Directions du Contrôle Bancaire du SGACPR : envoi d'un compte rendu sur le portail ONEGATE
  
  - Mise en production Mai 2024
    - Amélioration des messages d'erreurs dans les comptes rendus de collecte ;
      - Exemple :  
Actuellement : Au moins un des mandataires n'est pas habilité à signer les remises pour lesquelles il a été désigné : Prénom/ Nom → A venir : Les personnes suivantes ne sont pas autorisées à signer: « Prénom1/Nom1 » : (nom(s) de domaine(s)) ; Prénom2/Nom2 : (nom(s) de domaine(s)) ;...Seuls les dirigeants ou assimilés sont habilités à signer les domaines listés ci-dessus
- 
- Backlog
  - Gestion des retours DAS dans le suivi des remises : affichage du retour de l'application GDAS sur les étapes de traitement des remises du portail ONEGATE
  - Gestion des délégations : étude d'impact en cours avec les Directions concernées au sein de l'ACPR



## 6. RAPPEL SUR LA DOCUMENTATION, LIENS ET CONTACTS UTILES POUR LES REPORTINGS À L'ACPR (1/2)

- **Documentation technique**
  - [e-Surfi Banque](#) : pour consulter les actualités de collecte
  - Nous vous recommandons de [vous abonner](#) pour recevoir les actualités publiées**
  - [Démarche pour remettre le reporting à l'ACPR](#)
  - [Droits à signer : Manuel utilisateur DAS](#)
  - [Contrat d'interface remettant - Collecte DAS](#)
  - [Règles de remise XBRL](#)
  - [Politique de signature du secrétariat de l'ACPR](#)
  - [Manuel utilisateur fiche déclarative](#)
  
- **Portail du remettant pour vos remises**
  - Le « guide du remettant OneGate » se trouve sur le [site du portail Onegate](#)
  - [Portail OneGate – Production](#)
  - [Portail OneGate - Environnement de test](#)
  
- **[Instructions ACPR](#)**

## 6. RAPPEL SUR LA DOCUMENTATION, LIENS ET CONTACTS UTILES POUR LES REPORTINGS À L'ACPR (2/2)

Problématiques identifiées	Contacts
Accréditations au portail ONEGATE Fonctionnalités du portail (saisie en ligne, chargement de fichiers, compte rendu de collecte, relance retard) Signature électronique (anomalie sur les remises)	<a href="mailto:support-onegate@banque-france.fr">support-onegate@banque-france.fr</a> Tél : 01.42.92.60.05
Demande de certificat de signatures électroniques Assujettissements ACPR Cartes de visite fonctionnelles Questions sur la taxonomie	<a href="mailto:sagemoa-garu@acpr.banque-france.fr">sagemoa-garu@acpr.banque-france.fr</a> Tél : 01.42.44.39.00
Questions métier	Contrôleur de l'entité supervisée (cf. carte de visite fonctionnelle DLPP)



# QUESTIONS / RÉPONSES

# RÉPONSES AUX QUESTIONS POSÉES EN SÉANCE (1/3)

- Pouvez-vous préciser les modalités des nouvelles remises prudentielles des gestionnaires de crédits, des établissements de crédit, des succursales d'établissements de crédit de pays-tiers, des sociétés de financement et des acheteurs de crédits ?

Vous trouverez toutes les informations nécessaires dans l'instruction suivante :

[https://acpr.banque-france.fr/sites/default/files/media/2024/04/22/335.\\_instruction\\_2024-i-06.pdf](https://acpr.banque-france.fr/sites/default/files/media/2024/04/22/335._instruction_2024-i-06.pdf)

- Est-ce que les sociétés de financement et les entreprises d'investissement vont être soumises au reporting IRRBB à l'arrêté de septembre 2024 ?

L'instruction 2024-I-07 précise le cadre réglementaire IRRBB pour l'application aux sociétés de financement.

- Pour MRELTAC, pouvez-vous nous confirmer la version de taxonomie 3.2 pour la déclaration du 30/06/2024 ?

Oui, c'est bien cela. La prochaine version pour MRELTAC concernera la CRR 3.5 et sera effective à partir du 31/12/2024.

- La déclaration en XBRL-CSV sera-t-elle applicable aux points d'entrée qui ne sont pas modifiés par les DPM 3.4/3.5 et 4.0?

La déclaration XBRL-CSV sera appliquée à partir du 31/12/2025 pour toutes les taxonomies CRR qu'elles soient ou non modifiées.

# RÉPONSES AUX QUESTIONS POSÉES EN SÉANCE (1/3)

- Concernant le point d'entrée FICOD, est-ce qu'il sera collecté par l'ACPR?  
La collecte FICOD sera bien collectée par l'ACPR à partir du 31/12/2024 avec le format XBRL-XML.
- Vous avez mentionné une taxonomie DORA à quoi correspond-elle et concerne-t-elle les LSI?  
Les informations sur la taxonomie DORA sont présentes sur le site de l'EBA : <https://www.eba.europa.eu/risk-and-data-analysis/reporting-frameworks/reporting-framework-35>.  
Ce sujet sera évoqué plus en détail en septembre lors de la prochaine réunion de place.
- Est-il prévu que les contrôles EGDQ soient intégrés dans les prochaines taxonomies EBA ?  
Les contrôles EGDQ sont des contrôles additionnels définis par la BCE alors que les taxonomies sont, elles, définies par l'EBA. Néanmoins, l'ACPR restitue désormais ces contrôles EGDQ aux remettants via OneGate
- Pouvez-vous préciser le fonctionnement des EGDQ dans OneGate ?  
L'ACPR restitue désormais les contrôles EGDQ dans le suivi des remises concernées. Ces contrôles n'influencent pas le statut de la remise OneGate. Il convient d'en prendre systématiquement connaissance afin de s'assurer que les contrôles EGDQ sont satisfaits. Une communication a été publiée sur le site eSurfi : <https://esurfi-banque.banque-france.fr/current/evenement/evolution-du-compte-rendu-de-traitement>

# RÉPONSES AUX QUESTIONS POSÉES EN SÉANCE (1/3)

- Est-ce que les modalités de remise OBG vont évoluer ?

Oui, nous prévoyons de faire évoluer ces modalités à partir de l'arrêté de décembre 2024. Une communication sera prochainement publiée dans esurfi à ce sujet.

- Quand sera publiée la mise à jour de la note technique 2010-05 pour ajouter les domaines de signature des états de la taxonomie SRB?

La révision est en cours et sera publiée dans esurfi.

- Est-il possible de dupliquer les droits à signer d'une année à l'autre ?

Il n'est pas possible de dupliquer les droits. Il convient, si une modification intervient, de recenser à nouveau l'ensemble des signataires en associant leur certificat. La remise DAS est par ailleurs désormais une remise signée ([https://esurfi-banque.banque-france.fr/sites/default/files/media/2023/06/14/das\\_manuel\\_utilisateurs\\_v1.5.docx](https://esurfi-banque.banque-france.fr/sites/default/files/media/2023/06/14/das_manuel_utilisateurs_v1.5.docx))

- Est-ce que le questionnaire sur les pratiques commerciales et la protection de la clientèle est à signer pour la remise du 30/06/2024?

Le questionnaire sur les pratiques commerciales et la protection de la clientèle n'est pas à signer.